

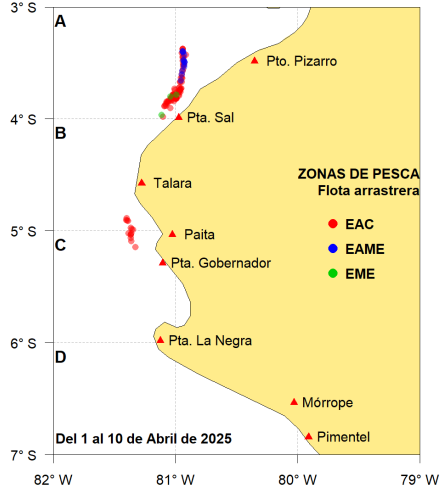


Reporte 1. Pesquería de Merluza
Al 10 de abril de 2025

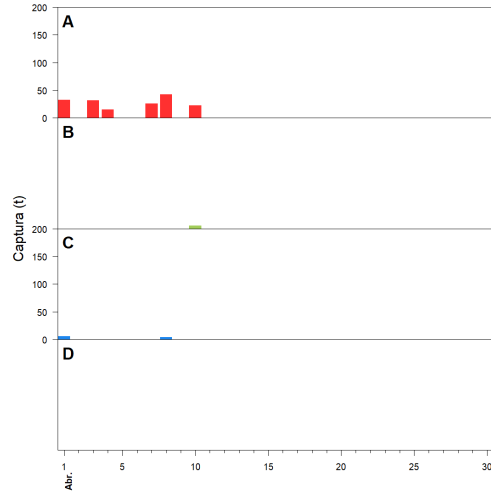
Desembarque (t) de recursos demersales de la flota arrastrera

	INDUSTRIAL			TOTAL	OTROS	TOTAL	Número embarcaciones		
	EAC	EAME	EME	merluza	demersales		EAC	EAME	EME
Jul. 2024	804.6	1235.8	12.4	2052.8	154.5	2207.3			
Ago. 2024	1381.3	1473.5	13.4	2868.2	159.4	3027.6			
Set. 2024	953.1	996.7	7.3	1957.1	199.1	2156.2			
Oct. 2024	700.8	468.4	7.5	1176.7	149.4	1326.1			
Nov. 2024	609.3	437.9	5.6	1052.8	164.6	1217.4			
Dic. 2024	766.2	490.5	3.6	1260.3	265.6	1525.9			
Ene. 2025	524.2	375.3	5.9	905.4	217.6	1123			
Feb. 2025	363	276	11.5	650.5	179.9	830.4			
Mar. 2025	101.5	138	1	240.5	62.1	302.6			
01-5 Abr	36.5	23	0.2	59.7	35.2	94.9			
6 Abr									
7 Abr		11.4		11.4	16.1	27.5		1	
8 Abr	12.8		0.6	13.4	38.3	51.7	4		1
9 Abr									
10 Abr	5.6	20.1		25.7	4.1	29.8	2	1	
TOTAL	6258.9	5946.6	69	12274.5	1645.9	13920.4	6	2	1

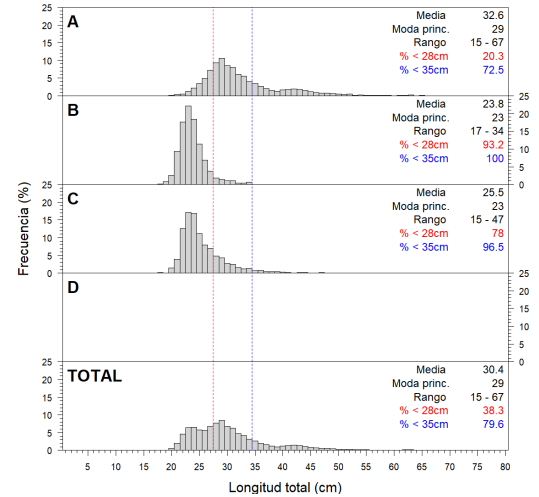
Distribución espacial de la flota por subárea



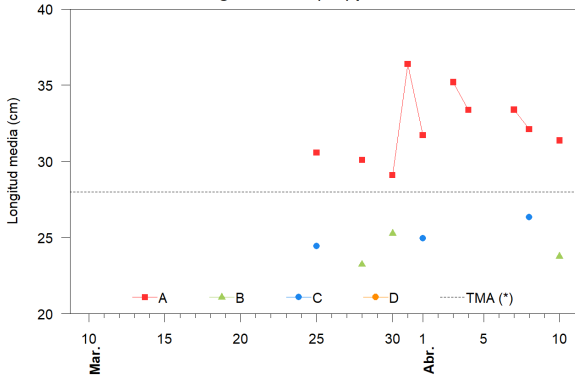
Captura (t) por subárea



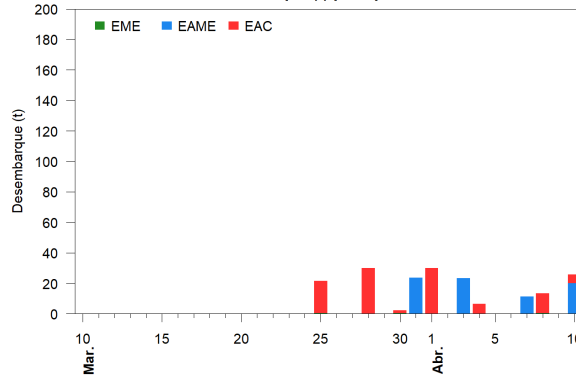
Estructura acumulada de tallas por subárea



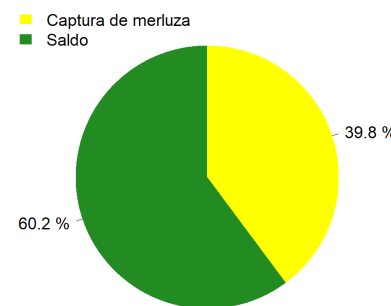
Longitud media (cm) por subáreas



Desembarque (t) por tipo de flota



Balance de la cuota de Merluza
Julio 2024 - Junio 2025 (30 821 t)



Estadísticas descriptivas de la estructura de tallas por subárea

	A				B				C				D			
	Rango	Moda	Media	%<28cm	Rango	Moda	Media	%<28cm	Rango	Moda	Media	%<28cm	Rango	Moda	Media	%<28cm
4-Abr	19 - 52	29	33.4	15.2												
5-Abr																
6-Abr																
7-Abr	21 - 65	29	33.4	19.9												
8-Abr	19 - 60	28	32.1	18.5					15 - 47	23	26.4	71.5				
9-Abr																
10-Abr	20 - 64	29	31.4	25.2	17 - 34	23	23.8	93.2								

Cifras preliminares.

(*) Talla Mínima Autorizada

El 5, 6 y 9 de abril, sin desembarque de la flota industrial.